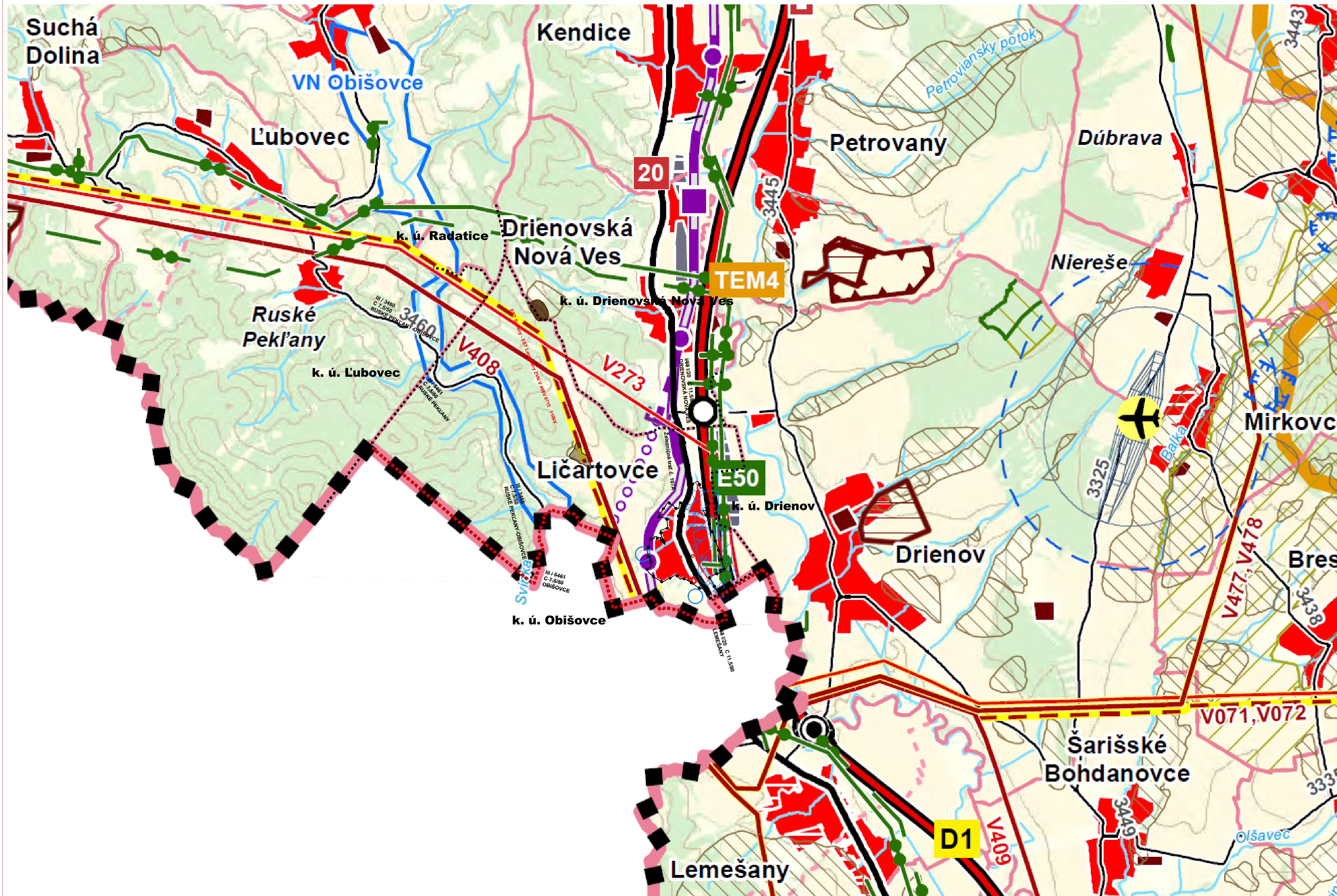
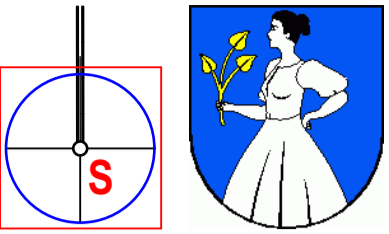


# LIČARTOVCE

## ÚZEMNÝ PLÁN OBCE

M = 1 : 25 000



Legenda:

stav	návrh	výhľad
		Hranica katastra
		Hranica riešeného územia
		Hranica zastavaného územia
		Hranica rekreačných krajinných celkov
		Obytná plocha
		Plocha rekreácie, cestovného ruchu a športu
		Rekreačné územie
		Poľnohospodárska výroba
		Plocha priemyselnej výroby a skladov
		Zalesnené územie
		Omá pôda
		Omá pôda
		Cesta I. triedy
		Cesta III. triedy
		Železničná trať - 1. kategória
		Železničná trať - 4. kategória
		Prieskumné územie
		Plynovod VTL
		Vodný tok
		Vodná nádrž
		NATURA 2000 - Územie európskeho významu
		NATURA 2000 - Chránené vtáčie územie
		Zosuvné územie
		Ložisko nevyhradeného nerastu
		Chránené ložiskové územie
		Ochranné pásmo zdrojov pitných vôd 2. stupňa
		Ochranné pásmo zdrojov pitných vôd 3. stupňa
		Železničná stanica / železničná zastávka
		Terminál multimodálnej dopravy prestup autobus - vlak - nadregionálny
		Pamiatková zóna
		Diaľnica D1
		Elektrické vedenie VVN 2x400 kV
		Elektrické vedenie VVN 2x220 kV
		Svahová deformácia - potencionálna
		Radónové riziko - stredné
		Skládka s ukončenou prevádzkou
		Inundačné územie Q100

**Schvaľovacia doložka:**

Označenie schvaľovacieho orgánu: Obecné zastupiteľstvo v Ličartovciach  
 Číslo uznesenia a dátum schválenia: .....  
 Číslo VZN obce, ktorým sa vyhlasuje záväzná časť ÚPN obce : .....  
 Oprávnená osoba: Viliam Jurko - starosta obce .....



ÚZEMNÝ PLÁN OBCE LIČARTOVCE

v.č.:

ENVIO s.r.o - Levočská 2, 080 01 Prešov

VÝKRES ŠIRŠÍCH VZŤAHOV V ZNENÍ Zač. č. 1

M = 1 : 25 000

OBSTARAVATEL: OBEC LIČARTOVCE  
 HLAVNÝ RIEŠITEĽ: Ing. arch. Ivan Vozák A.A.  
 RIEŠITEĽIA: Ing. arch. Vladimír Nedelko, Ing. Ján Stano, Ing. Ivan Bača, Ing. Ján Staroň,  
 Ing. Vasil Vachna, Jozef Andrej

SPRACOVANÉ: 01.2010

1