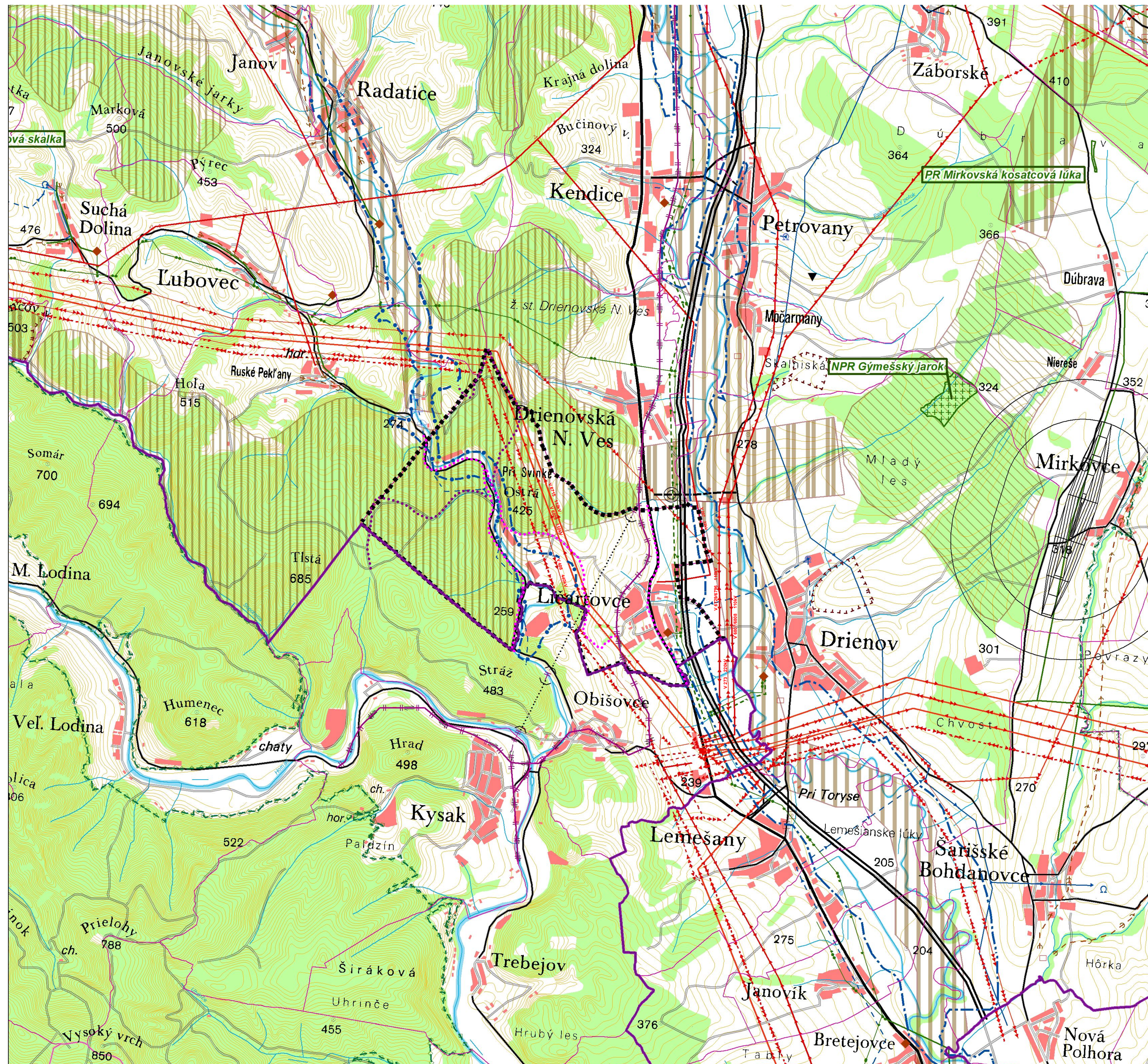
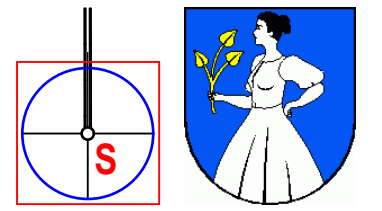


LIČARTOVCE

ÚZEMNÝ PLÁN OBCE

M = 1 : 25 000



STAV	NAVRH	VÝHLAD	
			Plocha bývania
			Hranice krajov
			Katastrálna hranica
			Hranica riešeného územia
			Diaľnica
			Cesta 1. triedy
			Cesta 3. triedy
			Železničné trate
			Železničný tunel
			Letisko
			Cykloturistická trasa
			Toky
			Podzemný vodný zdroj
			Vodojem
			Ochranné pásmo zdrojov pitných vôd 2
			Hlavné skupinovú prevádzku pitnej vody
			Vodná nádrž
			Hranica inundačného územia
			Čistiareň odpadových vôd
			Skupinový kanalizačný zberač
			Plynovod VTL
			Plynovod STL
			Regulačné stanice plynu
			Elektrické vedenie VVN 2x400kV
			Elektrické vedenie VVN 400kV
			Elektrické vedenie VVN 2x220kV
			Elektrické vedenie VVN 220kV
			Elektrické vedenie VVN 2x110kV
			Elektrické vedenie VN 22kV
			Elektrické stanice VVN
			Skladky odpadov s ukončenou prevádzkou od 31.12.2008 do 15.7.2009
			Maloplošne chránené územie
			Chránené vtáčie územie (CHVÚ)
			Biocentrá nadregionálneho významu
			Biocentrá regionálneho významu
			Biokoridory nadregionálneho významu
			Biokoridory regionálneho významu

Schvaľovacia doložka:
Označenie schvaľovacieho orgánu: Obecné zastupiteľstvo v Ličartovciach
Číslo uznesenia a dátum schválenia:
Číslo VZN obce, ktorým sa vyhlasuje záväzná časť ÚPN obce :
Oprávnená osoba: Viliam Jurko - starosta obce